

院内の予防対策に!

DENTAL INNOVATION

ALVA

酵素の力で

感染のリスクを
軽減!

菌・ウイルスを除去!

酵素フィルタ+活性炭フィルタ

酵素+活性炭フィルタは、酵素の力でフィルタに捕集された細菌の動きを抑制。さらに、フィルタに捕集されたウイルスの蛋白殻を分解し、動きを抑制します。また、活性炭の微細孔に臭気分子を吸着し、院内の脱臭に大きな効果を発揮します。



酵素の力で抗菌・抗ウイルス

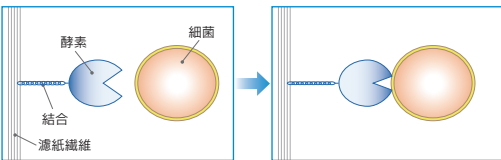
酵素フィルタは…

- 病院や製薬・飲料・食品メーカーで使われるクリーンルーム用フィルタの酵素技術を応用
- 天然の酵素を使用しているので高い安全性
 - 本フィルタは、水や洗剤による洗浄はできません。
 - 交換の目安:6ヶ月~1年
 - 本フィルタおよびろ材を破棄する場合、産業廃棄物として各地の条例などの法規制に従って破棄してください。



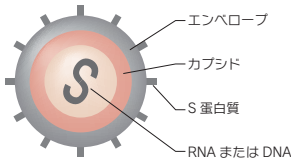
酵素フィルタは細菌の動きを抑制

天然の酵素が、フィルタに捕集された細菌の動きを抑制



酵素フィルタはウイルスの動きを抑制

天然の酵素が、フィルタに捕集されたウイルスの蛋白殻を分解し動きを抑制

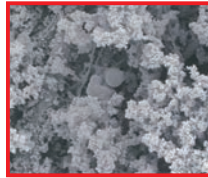


現在同定されているウイルスの80%が蛋白殻(エンペローブ)を持っています。このエンペローブを酵素で分解します。

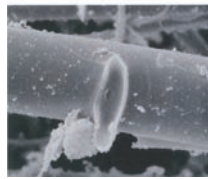
※ エンペローブを有さないウイルスに対しては効果がありません。

従来フィルタ VS 酵素フィルタ

フィルタに捕集された微生物とダスト

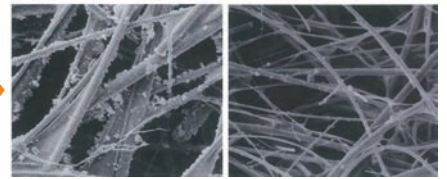
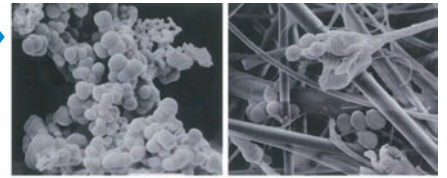


酵素フィルタの場合



酵素フィルタ内で殺菌された微生物

従来フィルタ内部で増殖した微生物・細菌(写真左)やカビ(写真右)



酵素フィルタ内部では微生物が生存できません。

優れた耐久性

下記試験項目において、酵素フィルタの殺菌性能への影響はありませんでした。

試験項目	試験内容
塩素ガス	10ppm/室温で5日間処理
酢酸ガス	500ppm/30℃で5日間処理
過酸化水素ガス	500ppm/室温で5日間処理
エチレンオキシドガス	20%酸化エチレンガス/常温で4時間×6回処理
ホルムアルデヒドガス	500~3,500ppm/常温で15時間×24回処理
熱(温度)	常温で10年間/70℃で4年間/100℃で24時間/120℃で1時間

●細菌に対する効果(抗菌性)

試験機関: 財団法人 日本紡績検査協会
近畿事業所 試験番号006348-1/2

試験方法: JIS-L-1902

試験結果: 99.99%以上除去 ※1 ※2

※1 酵素フィルタに捕集された細菌・ウイルスに対して効果はありますが、これによって無菌状態が作られるものではありません。

※2 この数字は、保証値ではありません。

●ウイルスに対する効果(抗ウイルス性)

試験機関: 財団法人 日本食品分析センター

試験報告書 第204031510-001号試験方法: JIS-L-1902

試験方法: ウィルス浮遊液を滴下し、TCID50法にて測定

試験結果: 99.9%以上低減 ※1 ※2

風邪や感染症の原因“細菌やウイルスの特徴”

	ウイルス	細菌
増殖	ヒトの細胞の中に侵入して増殖する	人体に入り込むと細胞分裂を繰り返して自己増殖を始める
大きさ	0.1~0.01 μm (電子顕微鏡でないと見えない) ウイルスの大きさは細菌の100分の1	1~10 μm (光学顕微鏡で見える) 細菌はウイルスよりも100倍大きい
構造	エンペローブ*のあるウイルスとないウイルスに分けられる ※脂肪・タンパク質・糖たんぱく質からできている膜	細胞を持ち、自ら増殖するために必要な酵素や遺伝子を持つ生き物

代表的なエンペローブウイルス

- インフルエンザウイルス
- ヘルペスウイルス
- 風疹ウイルス
- B型やC型肝炎ウイルス
- エイズウイルス

新型コロナウイルスもエンペローブウイルスです!

ここがポイント!

室内の空間には、目に見えない小さなホコリやチリにこびりついたウイルスや菌が浮遊しています。人や物の動きでホコリは舞い上がり、吸い込むことで、体の中にウイルス菌が入ってしまいます!

電子式空気清浄機

SKY FRESH AL Series

電子式エアクリーナ

+

酵素&活性炭フィルタ

+

プラズマクラスター

[オプション] 適合機種:FJ220E-AL、FJ400E-AL

トリプル効果で 院内の予防対策を!

集じん
除菌

脱臭

抗菌
抗ウイルス

プラズマクラスターの効果

空気浄化

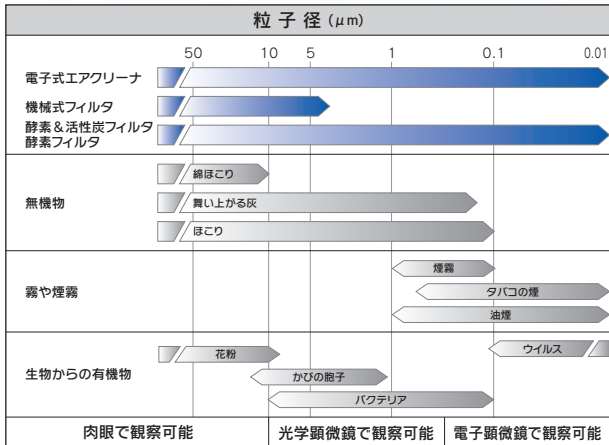
浮遊カビ菌の除去、さらに付着カビ菌の増殖や浮遊ウイルスの作用を抑えることにより、室内を衛生的な空気で満たします。

脱臭

浮遊二オイ原因菌の作用を抑え、快適な空気環境をお届けします。

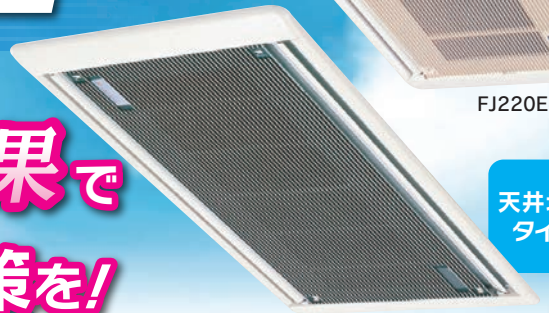
静電気除去

静電気を除去することが可能です。ゴミや花粉が付着するのを抑え、室内を衛生的な環境に保ちます。



FJ220E-AL

天井埋込
タイプ



FJ400E-AL

壁掛・卓上
タイプ
(脱臭専用機)



FJ104E-AL

ここが
ポイント!

電子式エアクリーナ“スカイフレッシュAL”は高性能な集塵セルの力で、PM2.5や花粉などの微粒子を高い効率で捕集します。さらに、ウイルス予防対策として酵素&活性炭フィルタを使用することで、効果を発揮します。

プラズマクラスター-ロゴおよびプラズマクラスター、Plasmaclusterはシャープ株式会社の登録商標です。

機種名	処理風量 (m ³ /min)	消費電力 (50/60Hz)	重量
FJ104E-AL	L:4 / M:7 / H:10	51/62W	16kg
FJ220E-AL	L:8 / M:13 / H:20	94/118W	34kg
FJ400E-AL	L:14 / M:21 / H:30	124/152W	44kg

義歯調整バキューム

WALL VAC Series

酵素&活性炭フィルタ
適合機種

WALL VAC
MA・MB
GB*・GB II*
※旧 三栄技研製

酵素&活性炭フィルタ

[オプション]

義歯調整ができるモバイルタイプ。消臭効果などクリーンな診療室を実現! すでに、お手持ちのWALL VACシリーズにも装着可能です。



WALL VAC MA

WALL VAC MB

- | | | |
|------------------|----------------------------|---------------------|
| 1 LED照明 ※MA | 2 センサーによる吸引起動 ※MA | 3 手動スイッチによる吸引起動 ※MB |
| 4 ダストバック方式を採用 | 5 作業面の高さ調整が可能 | 6 収納に便利な背面ラック |
| 7 プレフィルター (標準搭載) | 8 酵素&活性炭フィルタ (オプション) ※1 ※2 | 9 手軽に移動できるキャスター |

機種名	寸法 (W×D×H)	背面棚寸法 (W×D×H)	重量
WALL VAC MA	270×320×1,000mm(最小時)	220×225 ~265×120mm	22.0kg
WALL VAC MB	270×320×1,000mm(最小時)	(下段高さ:100mm)	21.5kg

※1 装着時は8%程度、吸引力が低下します。

※2 通過する全ての細菌の捕捉を保証するものではありません。

DENTAL
INNOVATION



株式会社 アルバック

〒486-0817 愛知県春日井市東野町5-16-3
TEL:0568-29-8687 FAX:0568-29-8689

E-mail:info@alvac.jp
https://www.alvac-dm.com

アルバック 歯科機械室

検索

